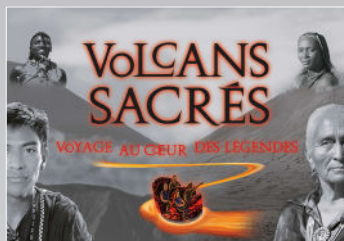


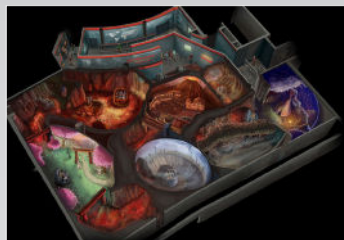


À Vulcania, les réponses peuvent être trouvées dans les espaces suivants :

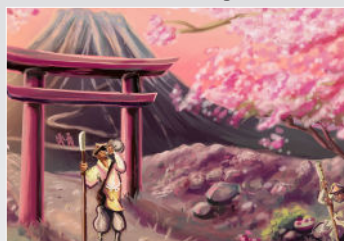
Volcans sacrés / Niv -1



Parcours



Scène "Fuji"



# Légende du FUJI-SAN (légende nipponne)

Volcans  
Fiche enseignant Cycle 3

- Un jour, un géant eut l'idée de combler l'Océan Pacifique pour relier l'Asie à l'Amérique. Il se mit à la tâche et durant une journée entière, il remplit des sacs et des sacs de terre. La nuit venue, il déversa ces sacs dans l'océan. Mais au matin, il constata avec une certaine déception que son travail n'avait guère avancé. Il s'assit et réfléchit. Il finit par se rendre compte de l'ampleur démesurée de sa tâche et abandonna son projet fou. Comme il lui restait encore un sac, il se résolut à le vider sur le Japon. Il obtint alors une montagne en forme de cône parfait. Ainsi est né le Fuji-san. Ce volcan est rapidement devenu une montagne sacrée, demeure des dieux. La déesse Konohana Sakuya Hime, dont le nom signifie "Fleurissant radieuse comme les fleurs d'un arbre", voltige au dessus du cratère telle une nuée lumineuse.

## 1. Explique pourquoi l'idée du géant est qualifiée de "projet fou".

Même si l'Asie est parfois très proche de l'Amérique du Nord (seulement 92 km séparent les deux continents au niveau du Déroit de Behring), combler cet espace avec de la terre est un projet irréalisable.

## 2. Sur la carte ci-dessous, écris à l'endroit qui convient :

Océan Atlantique  
Océan Pacifique.

## 3. Recherche où se trouve le Fuji-san, et entoure sa position sur le planisphère.

## 4. En réalité, comment se forme un cône volcanique ?

Un cône volcanique se forme par accumulation des produits émis lors de l'éruption.

## 5. Hokusai est un artiste japonais célèbre qui a réalisé de nombreuses estampes du Fuji-san. Recherche et explique de quelle technique artistique il s'agit.



Un artiste réalise un dessin qui est reproduit et gravé dans une planche de bois. Cette planche de bois est ensuite encrée. On applique le papier sur la planche encrée pour reproduire le dessin. Cette technique permet de réaliser plusieurs centaines de copies de l'œuvre de l'artiste.

La Vague,  
Hokusai



Pour aider  
...et en savoir plus

Le Fuji-san, encore appelé Fuji-yama, culmine à 3776 mètres. C'est la plus haute montagne du Japon et le symbole de l'archipel nippon. Les œuvres de nombreux peintres japonais rendent hommage, depuis des siècles, à cette œuvre de la Nature.



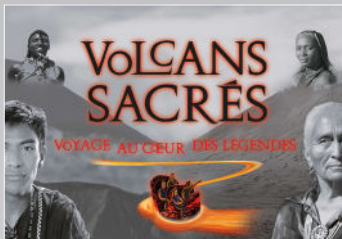
Ce volcan endormi fait peser une menace réelle sur les populations qui vivent à proximité. Il s'est manifesté par l'émission de coulées de laves, mais aussi par de violentes explosions. L'édifice s'est formé par l'accumulation des projections lors des éruptions successives.

En 1707, une éruption du Fuji-san avait saupoudré Tokyo de cendres, alors que plus de 100 km séparent la capitale japonaise du volcan.

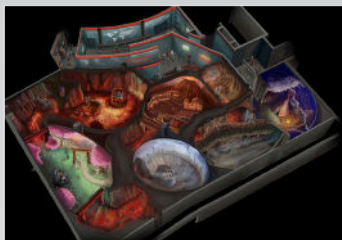


À Vulcania, les réponses peuvent être trouvées dans les espaces suivants :

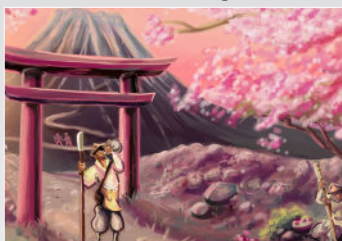
Volcans sacrés / Niv -1



Parcours



Scène "Fuji"



# Légende du FUJI-SAN (légende nipponne)

Prénom : .....

Volcans  
Fiche élève Cycle 3

- Un jour, un géant eut l'idée de combler l'Océan Pacifique pour relier l'Asie à l'Amérique. Il se mit à la tâche et durant une journée entière, il remplit des sacs et des sacs de terre. La nuit venue, il déversa ces sacs dans l'océan. Mais au matin, il constata avec une certaine déception que son travail n'avait guère avancé. Il s'assit et réfléchit. Il finit par se rendre compte de l'ampleur démesurée de sa tâche et abandonna son projet fou. Comme il lui restait encore un sac, il se résolut à le vider sur le Japon. Il obtint alors une montagne en forme de cône parfait. Ainsi est né le Fuji-san. Ce volcan est rapidement devenu une montagne sacrée, demeure des dieux. La déesse Konohana Sakuya Hime, dont le nom signifie "Fleurissant radieuse comme les fleurs d'un arbre", voltige au dessus du cratère telle une nuée lumineuse.

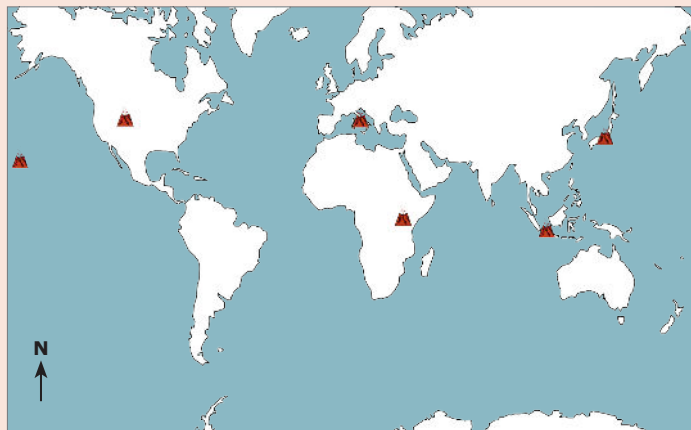
1. Explique pourquoi l'idée du géant est qualifiée de "projet fou".

.....  
.....

2. Sur la carte ci-dessous, écris à l'endroit qui convient :

Océan Atlantique  
Océan Pacifique.

3. Recherche où se trouve le Fuji-san, et entoure sa position sur le planisphère.



4. En réalité, comment se forme un cône volcanique ?

.....  
.....

5. Hokusai est un artiste japonais célèbre qui a réalisé de nombreuses estampes du Fuji-san. Recherche et explique de quelle technique artistique il s'agit.



La Vague,  
Hokusai

.....  
.....  
.....



Pour aider  
...et en savoir plus

Le Fuji-san, encore appelé Fuji-yama, culmine à 3776 mètres. C'est la plus haute montagne du Japon et le symbole de l'archipel nippon. Les œuvres de nombreux peintres japonais rendent hommage, depuis des siècles, à cette œuvre de la Nature.



Ce volcan endormi fait peser une menace réelle sur les populations qui vivent à proximité. Il s'est manifesté par l'émission de coulées de laves, mais aussi par de violentes explosions. L'édifice s'est formé par l'accumulation des projections lors des éruptions successives. En 1707, une éruption du Fuji-san avait saupoudré Tokyo de cendres, alors que plus de 100 km séparent la capitale japonaise du volcan.